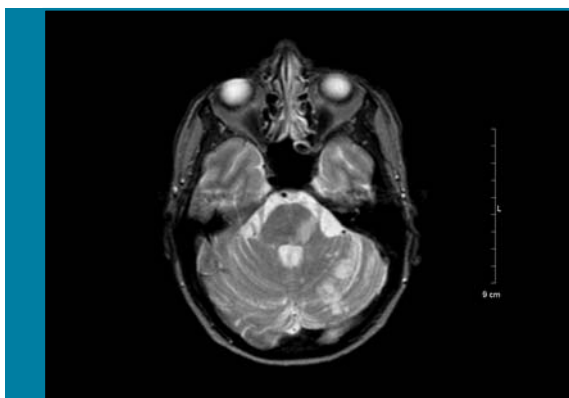


Uw diagnose?

Ingezonden door A.Vlietstra, A.P.G. van Gils en S.F.T.M. de Bruijn

Ziektegeschiedenis

Een 44-jarige vrouw, bekend met hypertensie, bezoekt de afdeling Spoedeisende Hulp in verband met tintelingen van de tong en de rechterhand. Bij het neurologisch onderzoek worden, behoudens een preëxistente visusdaling van het linkeroog (hypertensieve retinopathie), in eerste instantie geen afwijkingen gevonden. Vlak hierna krijgt de patiënte plotseling een kortdurende toename van de tintelingen in de tong en in de gehele rechterarm, een dysartrie en een voorkeursstand van de ogen naar rechts met een lichte nystagmus. Vervolgens ontwikkelt zij een blijvende dysartrie en een licht gedaald bewustzijn (E3M6V5).



Figuur 1.

Bij onderzoek zijn de pupillen isocoor met goede lichtreacties. Het rechteroog staat naar buiten en bij het kijken naar rechts is er alleen een abductie van het rechteroog. Het kijken naar links is met beide ogen niet mogelijk. De verticale oogbewegingen zijn ongestoord. Er is een afhangende mondhoek rechts, een hemiparese rechts en beiderzijds een pathologische voetzoolreflex.



Figuur 2.

MRI van de hersenen laat op de T2-gewogen opname op meerdere plaatsen scherpbegrensde hyperintensiteiten zien (zie *Figuur 1* en *2*). De MRA van de hersenvaten is niet afwijkend.

Kunt u met deze gegevens de volgende vragen beantwoorden?

1. Hoe heet het syndroom van de beschreven oogbewegingsstoornis? 2. Waar is de laesie van dit syndroom gelokaliseerd? 3. Kunt u een diagnose stellen? De juiste antwoorden vindt u onderaan de pagina.

Correspondentieadres eerste auteur:

Mw. drs. A. Vlietstra, AGNIO neurologie

Haga ziekenhuis
 Locatie Leyenburg
 Postbus 40551
 2504 LN Den Haag
 Tel: 070-3592000
 E-mail: a_vlietstra@hotmail.com

Antwoorden: 1. 'One-and-a-half syndrome', 2. In het tegmentum van de pons links waarbij de linker nucleus abducens, pontiene reticulaire formatie en fasciculus longitudinalis medialis zijn aangedaan (zie Figuur 1). 3. Infarct links in het tegmentum, midpuncten (zie Figuur 1 en 2).