

Uw diagnose?

Ingezonden door D. Hemelsoet en A. Vantilborgh

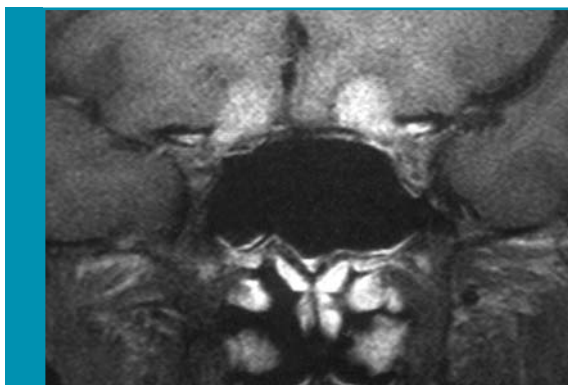
Ziektegeschiedenis

Een 62-jarige vrouw meldt zich in het ziekenhuis met een wazig zicht, fotofobie, een drukkend gevoel rondom beide ogen en duizeligheid. Deze symptomen begonnen een week eerder tijdens een verblijf in Costa Rica. Sinds drie jaar wordt zij behandeld voor een multiple myeloom met chemotherapie. Sinds zes maanden wordt zij behandeld volgens een experimenteel behandelingsschema in studieverband. De laatste toediening van deze behandeling gebeurde drie weken voor het ontstaan van de huidige symptomen.

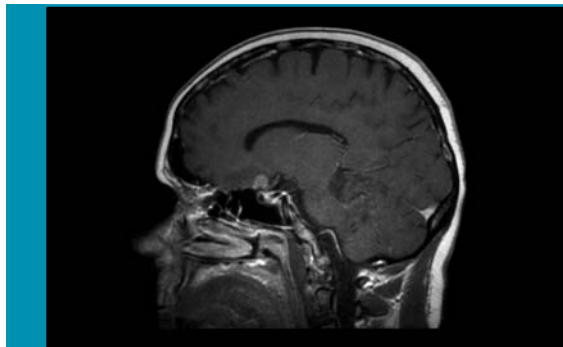
Het CT-beeld toont na contrasttoediening twee letsels frontaal, presellair (zie *Figuur 1*). Coronale, sagittale en transversale T1-gewogen MRI-beelden na toediening van contrast tonen twee contrast-capturerende nodulaire letsels in beide mediobasale frontale hersenkwabben (zie *Figuur 2,3 en 4*).



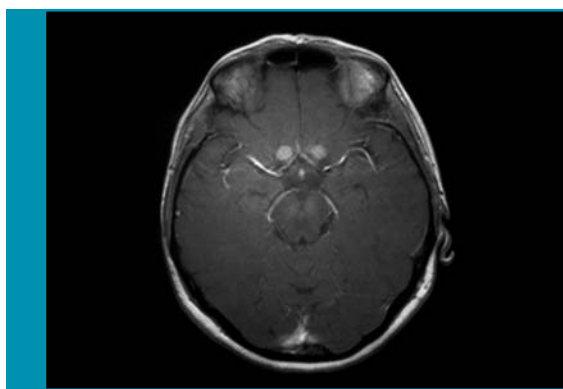
Figuur 1.



Figuur 2.



Figuur 3.



Figuur 4.

De letsels volgen ook de prechiasmatische tractus opticus met contrastcaptatie van beide nervi optici in het canalis opticus (hier niet afgebeeld). Analyse van de liquor toont de aanwezigheid van talrijke plasmocyten.

Kunt u met deze gegevens een diagnose stellen?

De juiste diagnose vindt u onderaan de pagina.

Correspondentieadres eerste auteur:

Dr. D. Hemelsoet, ASO Neurologie

Universitair Ziekenhuis Gent

Afdeling Neurologie

De Pintelaan 185

B-9000 Gent

België

Tel: +32-9-2404529

E-mail: dimitri.hemelsoet@belgacom.net

Diagnose: Recidiverend multiple myeloom met cerebrale lokalisatie.